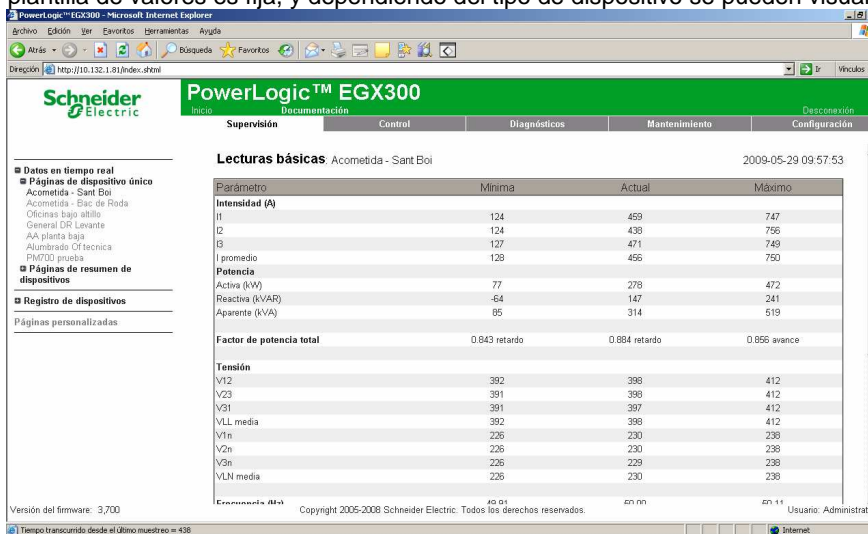


En la nueva ventana aparecerá un menú a la izquierda con 2 desplegables, abrir el de DATOS EN TIEMPO REAL. Podemos ver 2 nuevos desplegables:

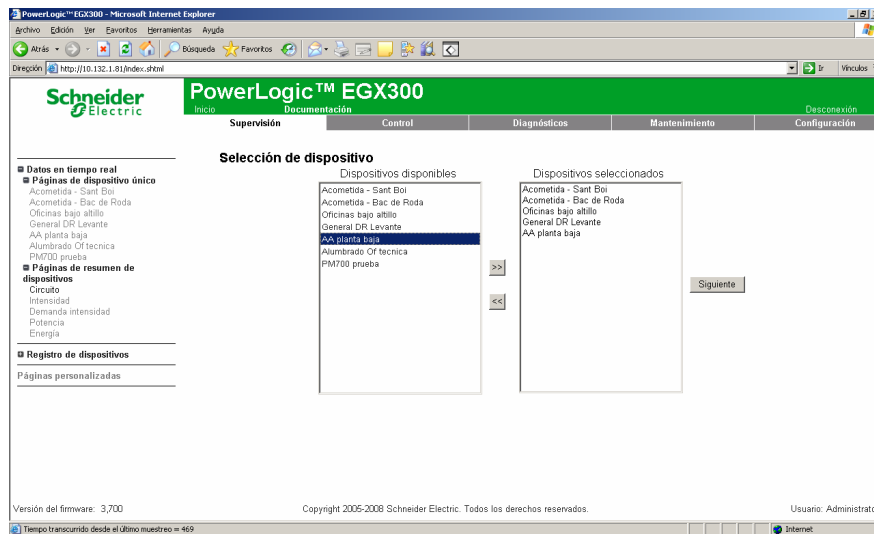
- **PÁGINAS DE DISPOSITIVO ÚNICO:** Permiten ver varios valores en tiempo real para un único dispositivo. La plantilla de valores es fija, y dependiendo del tipo de dispositivo se pueden visualizar más o menos valores.



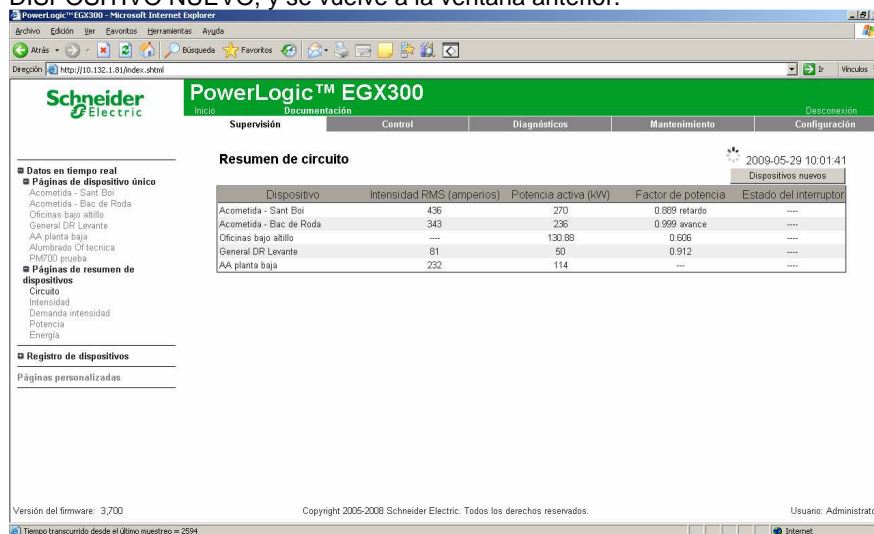
- **PÁGINAS DE RESUMEN DE DISPOSITIVOS:** Permiten ver unos pocos valores pero para varios dispositivos. Hay varias opciones, por ejemplo seleccionar CIRCUITO. Aparece la ventana siguiente para seleccionar los equipos que queremos comparar en valores en tiempo real. Pulsar SIGUIENTE

Schneider Electric España, S.A.

Bac de Roda, 52 · Edificio A
 08019 BARCELONA
 Tel. : 93 484 31 00
 Fax : 93 484 33 07
<http://www.schneiderelectric.es>



Aparece la siguiente pantalla. Si queremos cambiar las variables para visualizar seleccionar directamente la plantilla en el menú de la izquierda. Para cambiar los equipos que se quieren comparar pulsar el botón **DISPOSITIVO NUEVO**, y se vuelve a la ventana anterior.



Schneider Electric España, S.A.

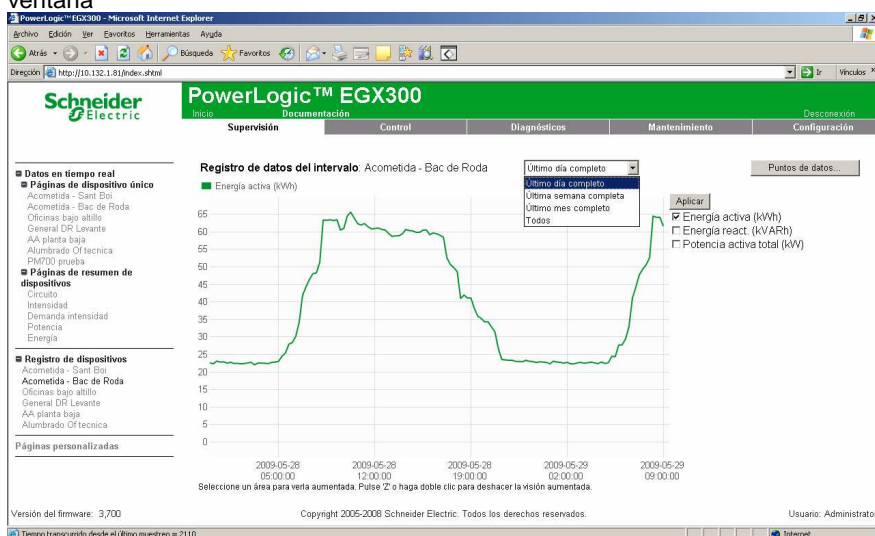
Bac de Roda, 52 · Edificio A
 08019 BARCELONA
 Tel. : 93 484 31 00
 Fax : 93 484 33 07
<http://www.schneiderelectric.es>

Paso 2 : Visualizar datos históricos registrados en memoria de la pasarela EGX300

Abrir el navegador Internet Explorer, y escribir la dirección IP que tiene la pasarela por defecto: **10.132.1.81**

Aparecerá una ventana pidiéndonos el nombre de usuario y la contraseña: usuario **Administrator**, contraseña **Gateway**

Acto seguido aparecerá la página principal de la pasarela. En el menú de la barra superior clicar en SUPERVISIÓN. En la nueva ventana aparecerá un menú a la izquierda con 2 desplegables, abrir el de REGISTRO DE DISPOSITIVOS. Se listarán los equipos con datos históricos en memoria de la pasarela. Seleccionar uno y se mostrará la siguiente ventana



- A la derecha de la gráfica se muestran las variables almacenadas en memoria, se pueden cambiar seleccionando las variables deseadas y pulsando el botón APLICAR
- Encima de la gráfica hay un cuadro desplegable que por defecto tiene el valor ÚLTIMO DÍA COMPLETO. Es posible seleccionar entre las opciones de la imagen superior: Último día completo, Última semana completa, Último mes completo y Todos.
- Es posible hacer zoom sobre la gráfica con el ratón clicando y arrastrando sobre la zona de interés. Para deshacer el zoom basta hacer doble clic con el ratón sobre la gráfica (indicado debajo de la gráfica).
- Arriba a la derecha está el botón PUNTOS DE DATOS. Si se pulsa se abre una nueva ventana con la tabla de datos de todos los valores históricos del equipo seleccionado almacenados en la pasarela. Esta tabla de datos se puede guardar en el ordenador como un fichero, o copiarlo y pegarlo en Microsoft Excel (pedirá el usuario y la contraseña indicados en el paso 0)

Schneider Electric España, S.A.

Bac de Roda, 52 · Edificio A
08019 BARCELONA
Tel. : 93 484 31 00
Fax : 93 484 33 07

<http://www.schneiderelectric.es>

Registro de datos del intervalo - Acometida - Bac de Roda - Microsoft Internet Explorer

Archivo Edición Ver Favoritos Herramientas Ayuda

Dirección http://10.132.1.81/stream/devlog_data.html?device=2

Error	Indicador de hora	Energía activa (kWh)	Energía react. (kVArh)	Potencia activa total (kW)
0	2008-05-12 18:45:00	2825657,298	470479,777	211
0	2008-05-12 19:00:00	2825710,692	470484,735	228
0	2008-05-12 19:15:00	2825762,622	470489,900	231
0	2008-05-12 19:30:00	2825813,845	470495,263	218
0	2008-05-12 19:45:00	2825865,332	470500,603	202
0	2008-05-12 20:00:00	2825915,041	470506,172	203
0	2008-05-12 20:15:00	2825966,755	470511,349	166
0	2008-05-12 20:30:00	2825998,365	470516,734	165
0	2008-05-12 20:45:00	2826039,909	470522,304	175
0	2008-05-12 21:00:00	2826080,257	470528,095	159
0	2008-05-12 21:15:00	2826118,086	470534,841	148
0	2008-05-12 21:30:00	2826159,029	470540,692	147
0	2008-05-12 21:45:00	2826192,867	470546,778	148
0	2008-05-12 22:00:00	2826230,188	470552,760	156
0	2008-05-12 22:15:00	2826267,179	470558,829	146
0	2008-05-12 22:30:00	2826303,615	470564,836	147
0	2008-05-12 22:45:00	2826337,873	470570,461	129
0	2008-05-12 23:00:00	2826367,560	470575,189	117
0	2008-05-12 23:15:00	2826395,102	470580,013	109
0	2008-05-12 23:30:00	2826422,262	470584,913	109
0	2008-05-12 23:45:00	2826448,891	470589,888	108
0	2008-05-13 00:00:00	2826474,206	470594,834	103
0	2008-05-13 00:15:00	2826499,601	470599,706	102
0	2008-05-13 00:30:00	2826525,164	470604,590	112
0	2008-05-13 00:45:00	2826551,178	470609,449	98
0	2008-05-13 01:00:00	2826574,904	470614,128	92
0	2008-05-13 01:15:00	2826597,971	470618,604	93
0	2008-05-13 01:30:00	2826621,448	470622,865	92
0	2008-05-13 01:45:00	2826644,844	470627,267	89
0	2008-05-13 02:00:00	2826667,427	470631,660	90
0	2008-05-13 02:15:00	2826690,245	470635,834	91
0	2008-05-13 02:30:00	2826713,148	470640,040	96
0	2008-05-13 02:45:00	2826736,208	470644,264	92
0	2008-05-13 03:00:00	2826759,633	470648,430	91

Libro Internet

Schneider Electric España, S.A.

Bac de Roda, 52 · Edificio A
 08019 BARCELONA
 Tel. : 93 484 31 00
 Fax : 93 484 33 07

<http://www.schneiderelectric.es>

Reg. Merc. de Barcelona, hoja B-57.594, folio 124, tomo 23.584. N.I.F. A-08008450